

Maison à louer | Annettes 16 | 1.515 €/mois

Belle maison-unifamiliale 2 façades (récemment rénovée) située à proximité immédiate de toutes facilités. La maison offre une superficie habitable de 172m² (en ce inclus cave et garage) elle se compose d'un rez-de chaussée et de 2 étages comprenant au rez : hall d'entrée, vestiaire, salle à manger, salon avec feu ouvert, cuisine équipée, wc avec lave-mains; puis au 1er étage bureau-mezzanine, salle de bains, salle de douche, wc séparé avec lave-mains, 2 chambres et au 2ème étage 2 autres chambres. Elle comprend un emplacement de parking privatif, un garage, une cave, deux terrasses dont une plein sud et un jardin. Cette maison vous séduira par sa luminosité et sa situation

Situation

Adresse	Rue des Annettes 16	Code Postal	1348
Ville	Louvain-la-Neuve	Milieu	Urbain

Caractéristiques

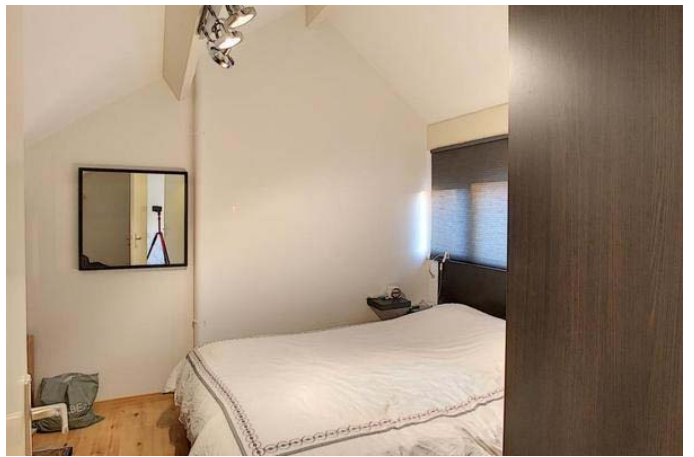
Type de bail	9 ans	Type de bien	Maison
Surface	172 m ²	Surface Terrain	227 m ²
Chambre(s)	4	Salles d'eau	2
Occupation	Libre le 15/03/2019	Etat du bien	Bon état
Parking(s) Intérieur	1	Milieu	Urbain
Vitrage	Double	Chauffage	Gaz

Informations financières

Loyer	1.515 €/mois	Charges	Consommations privatives
Garantie Locative	3030€		

Informations PEB

Catégorie		Code Certificat	20150212018070
Consommation Spécifique	192 kWh/m ²	Consommation Totale	29641 kWh/an





DOCUMENT SOUMIS A TITRE INFORMATIF ET NON CONTRACTUEL

© 2017 Agence de l'Aiglon

Passage de l'Ergot 44, 1348 Louvain-la-Neuve | Tél: 010/45.51.00 | Fax: 010/45.59.58 | E-mail: aiglon@skynet.be

Agent immobilier agréé IPI Belgique 105179 – IBAN BE83 3501 0258 6515 – TVA BE0 878 599 373